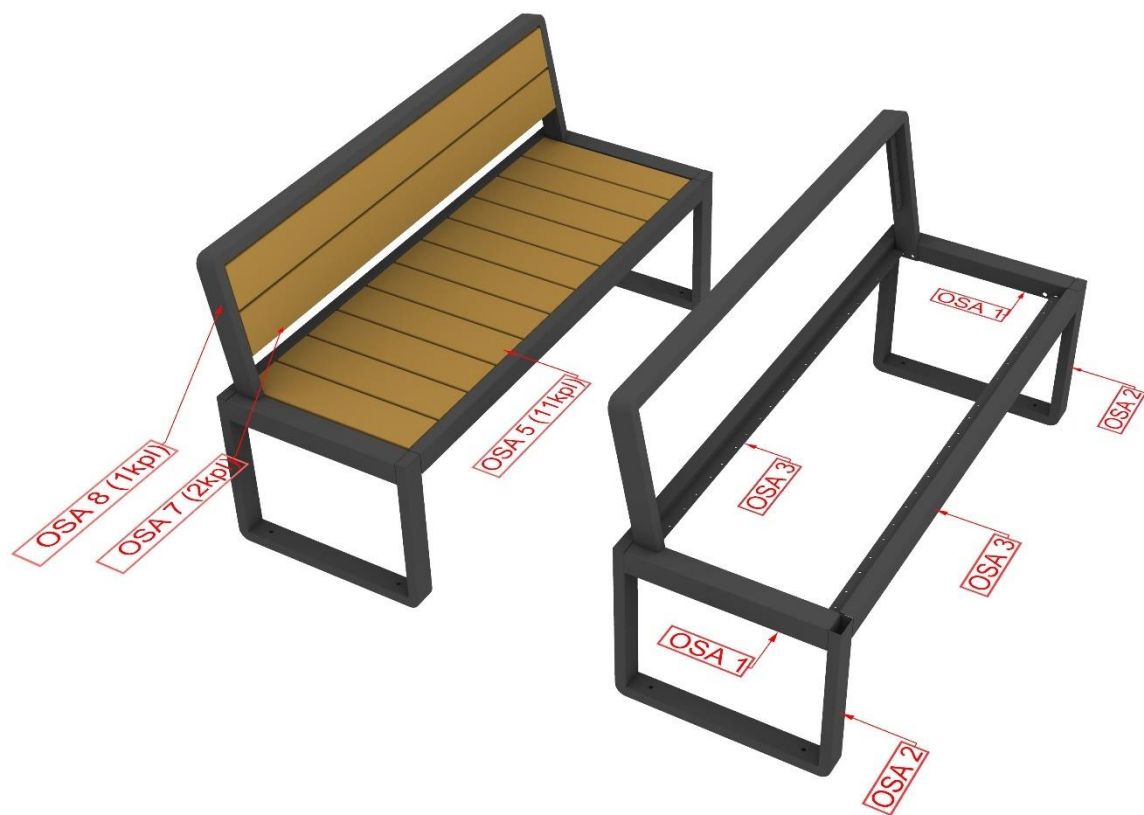


MONTERINGSANVISNING BÄNK MED RYGGSTÖD:

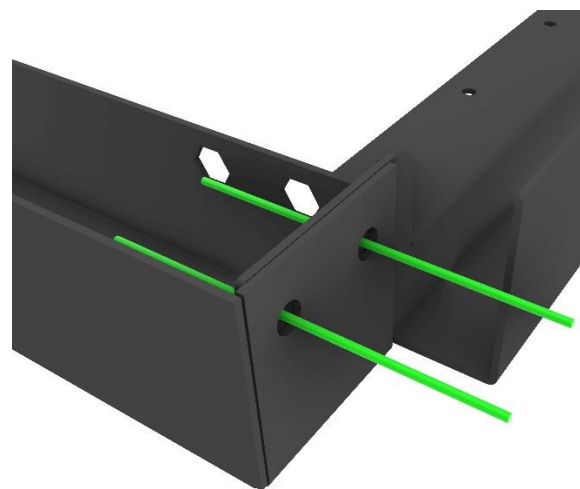


- DEL 1 – Ända (Tjocklek 60mm, bredd 60mm, längd 491mm), 2st/ bänk
- DEL 2 – Ben (Bredd 551mm, höjd 450mm, tjocklek 60mm), 2st/ bänk
- DEL 3 – Fram- och bakdel (Tjocklek 60mm, bredd 68mm, längd 1488mm), 2st/ bänk
- DEL 4 – Skruv insex (M8x20), 8st/ bänk
- DEL 5 – Bräda (Tjocklek 28mm, bredd 120mm, längd 480mm), 11st/bänk
- DEL 6 - Träskruv, 52st/bänk
- DEL 7 - Bräda (Tjocklek 28mm, bredd 120mm, längd 1365mm), 2st/bänk
- DEL 8 –Ryggstöd (Tjocklek 60mm, höjd 438mm, bredd 1430mm), 1st/bänk

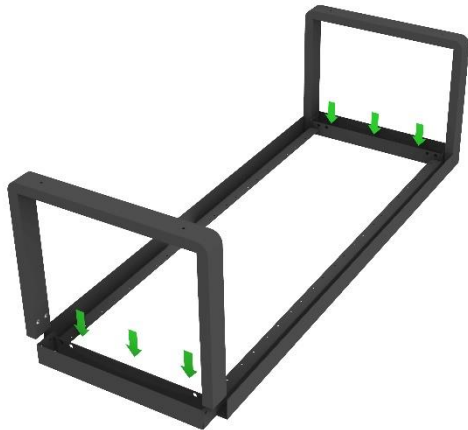
1. Delarna 1 och 3 placeras upp och ner på en jämn yta



2. Delarna 1 och 3 skjuts in i varandra, i skåran på Del 1 (ändan). Hålen i del 3 och 1 träffar motvarandra enligt bildens gröna linjer.



3. Delarna 2 skjuts på plats i den öppna vinkeln, vilken uppstår enligt bilden ovan. Nitmuttrarna placerar sig i linje med hålen på del 1 och 3.



4. Delarna skruvas ihop i varandra med åtta (8 st) M8x20 insex skruvar.



5. Del 8 fästes i ramen med fyra (4st) M8x20 insex skruvar.



6. Färdigt sågade plankorna (4 st) placeras på den ihopskruvade ramens undre sida, med lika 5mm avstånd mellan plankorna. Plankorna skruvas fast var för sig med skruvar (4x11 st = 44 st skruvar)



7. Vänd stolen och fäst ryggstödet plankor. Bägge plankor skruvas fast med fyra skruvar (2x4st = 8 st skruvar)



Bänken är nu klar att användas.