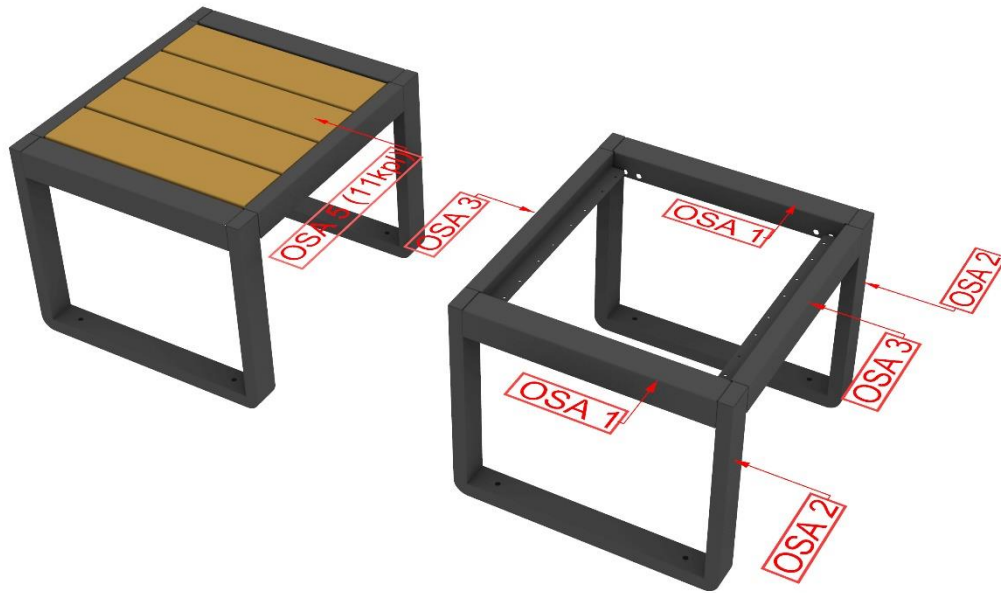


## MONTERINGSANVISNING PALL:



DEL 1 – Ända (Tjocklek 60mm, bredd 60mm, längd 491mm), 2st/ pall

DEL 2 – Ben (Bredd 551mm, höjd 450mm, tjocklek 60mm), 2st/ pall

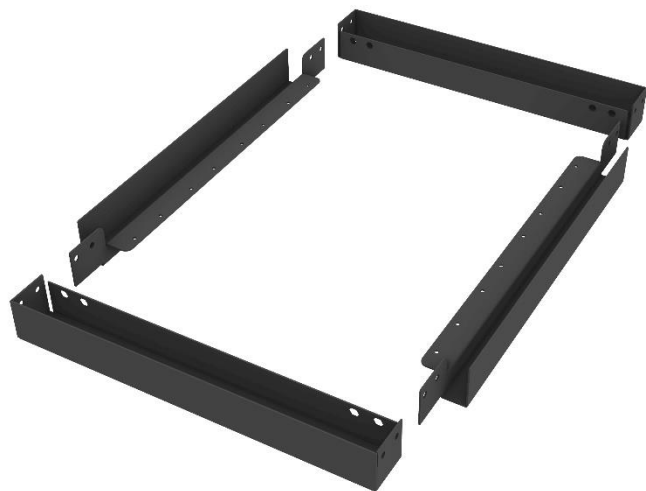
DEL 3 – Fram- och bakdel (Tjocklek 60mm, bredd 68mm, längd 615mm), 2st/ pall

DEL 4 – Skruv insex (M8x20), 8st/ pall

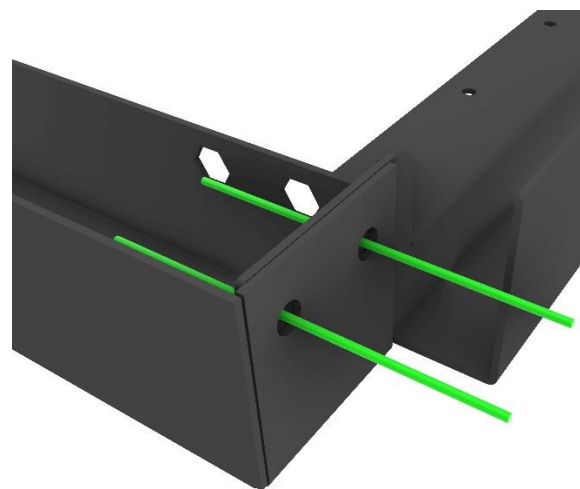
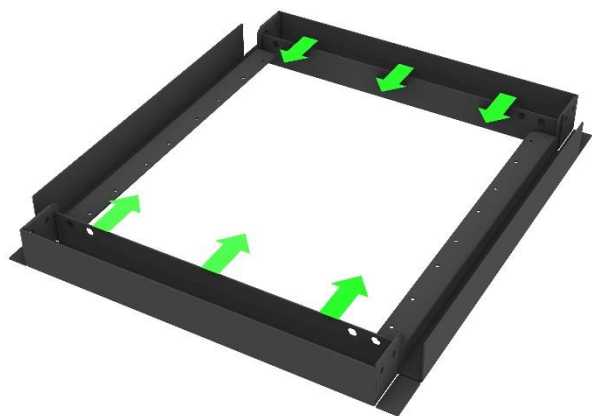
DEL 5 – Bräda (Tjocklek 28mm, bredd 120mm, längd 727mm), 4st/pall

DEL 6 – Träskruv, 16st/ pall

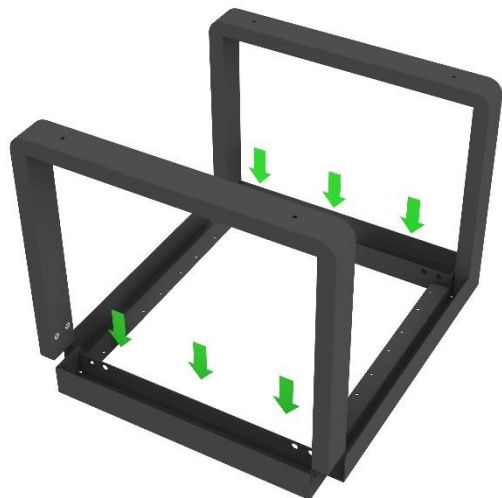
1. Delarna 1 och 3 placeras upp och ner på en jämn yta



2. Delarna 1 och 3 skjuts in i varandra, i skåran på Del 1 (ändan). Hålen i del 3 och 1 träffar motvarandra enligt bildens gröna linjer.



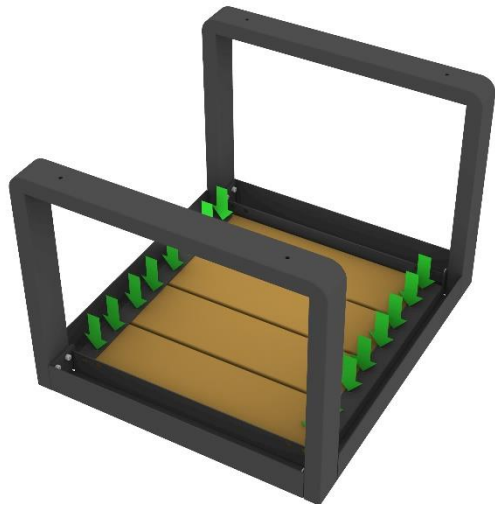
3. Delarna 2 skjuts på plats i den öppna vinkeln, vilken uppstår enligt bilden ovan. Nitmuttrarna placerar sig i linje med hålen på del 1 och 3.



4. Delarna skruvas ihop i varandra med åtta (8 st) M8x20 inset skruvar.



5. Färdigt sågade plankorna (11 st) placeras på den ihopskruvade ramens undre sida, med lika 5mm avstånd mellan plankorna. Plankorna skruvas fast var för sig med skruvar (4x4 st = 16 st skruvar)



6. Vänd pallen – den är nu klart att användas

